

# 自分自身と家族の安全は 自らで守る時代です

簡単にお部屋に設置可能な戸建て・マンション壁掛けシェルター

イスラエル製CBRNフィルター搭載  
一般家庭用核シェルター

## レインボー72R





# 大切な家族の命、財産、暮らし 自分で守る、防ぐを考え、 「その時」に備える時代です。

**現実化する脅威、  
その時の為に  
備えは万全ですか？**

私たちが生きている時代の流れは、今までにないスピードで激化の一途をたどっています。ミサイル攻撃のリスクや放射性物質、さらに生体兵器等のバイオテロ攻撃など、緊急事態による被害から国民を守るための備えを国家は推進しているものの、なかなか追いつかないのが現状です。

大切な家族の命、財産、暮らしを守り、危機を防ぐためにご家族で話し合い、考え、できることから始める、

「その時」に備える時代が来ています。

## 生物・化学兵器の脅威

生物兵器とは、天然痘ウイルス、コレラ菌、炭疽菌、ボツリヌス毒素等の生物剤や、これらを保有・媒介する生物を使用して、人、動物、又は植物に害を加える兵器であり、大量破壊兵器の一つです。生物兵器は、使用された場合でも自然発生の疾病との区別が困難であり、また感染性のあるものについては、一旦使用されるとその効果が広範かつ長期的に持続するという特性を有します。また、消毒することにより証拠隠滅が可能のため、開発・生産の現場を検知することが困難であるとされます。

【VXガス】直近では金正男殺害に利用された

化学兵器。人類史上最も毒性の強い化学物質といわれ、口や皮膚から吸収され神経中枢に作用し、全身けいれんや呼吸困難、意識障害などを引き起こし、ガスマスクだけでは防護できない。【サリン】宗教団体のオウム真理教による「地下鉄サリン事件」「松本サリン事件」で使用された無色・無臭で猛毒の神経ガス的一种。その毒性は青酸カリの約500倍。吸収した量によっては数分で死に至る危険が。皮膚や衣服に付着しただけでも危険な為、接触しないことが最重要。2017年4月にシリア北西部で使用されたのではとされている。

## 隣国の脅威

ロシアのウクライナ侵攻は対岸の火事？  
北朝鮮が発射するミサイルの脅威拡大、  
中国による台湾侵攻リスク、日本を取り巻く脅威

パワーバランスの急激な変化、テロやサイバーなど新たな脅威の出現、厳しいアジア太平洋地域の安全保障環境など、日本を取り巻く安全保障環境は一層厳しさを増しています。また、脅威は安易に国境を越えていきます。各兵国を含む大規模な軍事力を持つ国家等が集中する一方、安全保障面の地域協力枠組みは十分に制度化されていないのが現状です。特に北朝鮮による核・ミサイル開発の継続や挑発行為、中国による透明性を欠いた軍事力の強化、海空域における活動の活発化は日本の脅威となっています。もしミサイルが日本本土に落下したら、甚大な被害が予想されます。一方で我が国の日本国内

核シェルターの普及率は0.02%。5,000人に1人しか守られないのが現状です。仮に核ミサイルを受け、爆発から2週間で外部の放射性物質は1,000分の1まで減るとされており、2週間程度外気をシャットアウトできる環境で過ごせば生き延びられる可能性ががあります。大切な生命を守るために、個人でのシェルターはリスクマネジメントの一つとして有効です。核攻撃は事前に察知できない災難だけに、普段から心を引き締めて、しっかりと備えることが肝心です。

## 原発の脅威

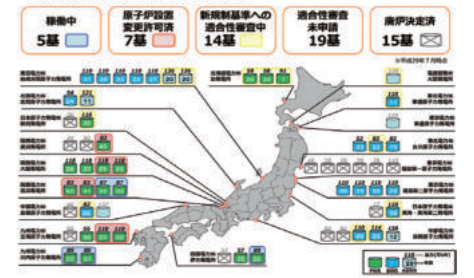
人間は日常生活の中で放射線にさらされています。医療現場や工業分野でも放射線が利用されていますが、これらの線量は微量であり、健康への影響はありません。一方、「放射線事故・災害」では、大量の放射線にさらされることがあり、人体への健康被害を引き起こします。2011年3月11日に発生した東北地方太平洋沖地震の津波による福島第一原子力発電所の事故では、水素爆発により原子炉建屋などが破損し、放射性物質が大気中に放出されました。特に爆発が起きた3月12日から15日までの間に、大気中に放出された放射性物質は風に

日本国内核シェルターの普及率0.02%。  
国民の5,000人に1人しか守られないのが現状です

乗って南西や北西の方角へと広がり、その後雨によって地上に降り注ぎました。東京電力福島原子力発電所における事故調査・検証委員会の中間報告によると、福島第一原子力発電所から放出された放射性物質の総放出量(ヨウ素換算値)は、経済産業省原子力安全・保安院が約77万テラ(1兆)ベクレル、内閣府原子力安全委員会が約57万テラベクレルと推計しています。なお、チェルノブイリ事故での総放出量は約520万テラベクレルとされています。東日本大震災の発生前、日本には54基の原発がありましたが、現在は一部が稼働していない状況です。しかし、エネルギー資源に制約のある日本の現状を考慮し、与野党や経済界からは

原子力発電所の再稼働を求める声が高まっています。原子力発電所が存在する現状を踏まえ、原発事故が発生するリスクを想定して、まずは生命と健康を守ることが最も重要です。

我が国における原子力発電所の現状



日本の原子力発電所の状況(資源エネルギー庁)  
[http://www.enecho.meti.go.jp/category/electricity\\_and\\_gas/nuclear/001/](http://www.enecho.meti.go.jp/category/electricity_and_gas/nuclear/001/)



シェルターに地下室は"絶対"ではありません

# 99.995%

## 有害物質を 除去可能

一般家庭用核シェルター CBRN防護システム

# レインボー72R

エアコン型でコンパクトな形状、お部屋の美観を損ねません。

自宅の一室をシェルター化するために、地下シェルターなどを作ることなく、簡単に導入が可能です。エアコンタイプでスペースをとらず、シンプルなデザインなのでお部屋に設置しても違和感がありません。また、壁面上部に取り付けることができ、お子様の誤作動も防止できるため、安心してご利用いただけます。

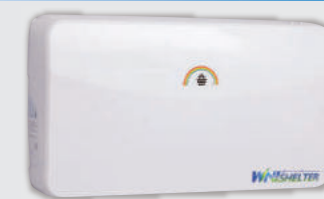


スペースがなくても  
家族の安全を守る、  
画期的なシェルター



### HOW TO USE

吸気口



使用しない状態では、このように収納されています

吸気口



緊急時にはカバーを開けてセット一式を確認、開封します



フィルターを吸気口に接続、電源ケーブルを接続スイッチを入れればモーターが作動し安全な空気が室内に供給されます

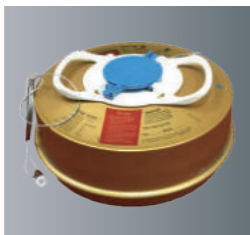
操作はとっても簡単です。



特殊な「空気ろ過器」を取り付ける事で、  
ご自宅を「核シェルター」にすることが可能です。

#### 特殊フィルターによる強力な除去機能

この製品には、特殊な空気ろ過フィルターが搭載されており、外気に含まれる**さまざまな有害物質を99.995%除去**することができます。そのため、安心して避難することができます。このフィルターは、**放射性物質**に加えて、**VXガス、サリン、炭疽菌**などの有害物質もシャットアウトすることができます。



#### 室内の高気圧効果で外気の侵入を防止

この製品にはもう一つ重要な効果があります。それは、**室内の気圧を上昇させる**ことです。室内に新鮮な空気を送り込み、排気口から室外に排出します。このプロセスにより、室内に**小さな隙間があっても外気が逆流することはなく、室内に侵入することがありません。**



| 設置イメージ |



| 稼働イメージ |

#### 停電時も安心の手動対応可能設計

災害時には、インフラが停止し、**停電が発生**する場合があります。そのような状況に備えて、この装置は**手動で稼働させることができます。**



#### 異物混入防止キャップ採用 特許 第6712075号

避難者の命をつなぐために、**吸気口は非常に重要な部位**のひとつです。緊急時に正しく作動するために、**異物混入や汚れ、埃の侵入を防ぐ**「異物混入キャップ」と呼ばれるカバーが必要となります。



### お部屋の広さやご家族構成で選べる2つのラインナップ



レインボー72R



WNI-FAHシリーズ



# 製品ラインナップ

当社は様々な災害・リスクに備えるシェルター

を取り揃えております。お客様のニーズや住環境にあわせた製品をご提案いたします。

**シェルター機能の最重要ポイント**  
**生命を守るのは速やかな「陽圧」です!**

「陽圧」とは、特定の部屋や空間の気圧が外部の気圧被ばくの危険が発生した場合、陽圧が確保された空間の癌、白血病、骨肉腫などの健康被害が発生するとさて、放射線影響研究所(放影研、元々は原爆傷害調査

よりも高い状態を指します。この状態は、その空間において空気の量が多く、密度が高いことを意味します。もしも何らかの原因でへ3分以内に避難することで、人体内部への被ばくを回避することが可能です。内部被ばくを受けると、乳房、肺、皮膚、甲状腺などされています。なお、広島や長崎への原爆投下時に被爆した生存者の多くが放射線による長期的な健康被害を受けている事について1947年以来今日まで科学的調査が続けられ、数多くの報告書が発表されています。

## 屋外設置型シェルター



### サバイブ5000/7000

最大4wayに対応、コンクリートの要塞!

従来型の工法よりもコストを抑えつつ、安全性に優れた多機能型屋外設置型シェルター。CBRN対応ろ過器を設置することで核シェルター化も可能です。通常時は倉庫や自宅の部屋として使用、または遮音オプションを利用することで、防音室やカラオケの部屋として利用も可能です。

- 放射性物質
- 生物兵器 (炭疽菌・コレラ菌など)
- 化学兵器 (サリン・VXガスなど)
- 耐震
- 暴風

## 室内設置型シェルター



### WNI-SHELTER最後の砦

特許取得の多機能型シェルター

耐震、放射能汚染、化学・生体兵器、の多機能型シェルター。日本の住宅事情にあわせたカスタマイズが可能で、庭がないマンション、戸建て問わず設置が可能です。580トンの耐荷重試験にもパスしており、CBRN対応ろ過器を設置し、室内への汚染物質の侵入を防ぎます。

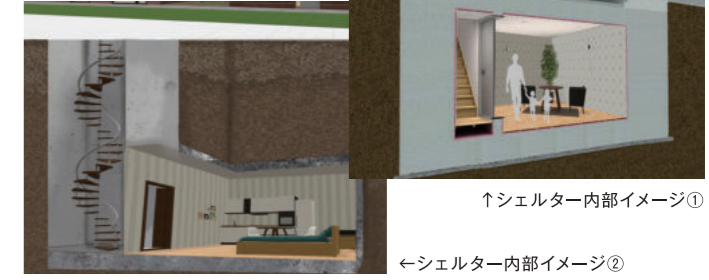
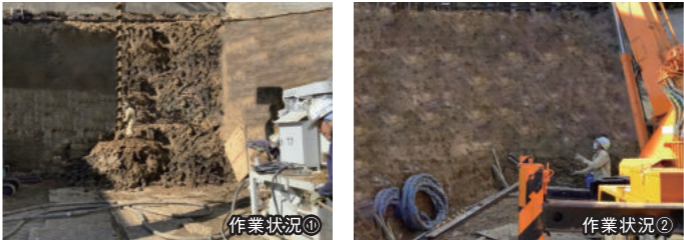
- 放射性物質
- 生物兵器 (炭疽菌・コレラ菌など)
- 化学兵器 (サリン・VXガスなど)
- 耐震

## 地下埋没対応型シェルター

### 爆風に強い、地下埋設型シェルターシステム



コンクリートユニットを地下に埋め込む大型収容タイプ。核爆発時に発生する爆風・熱波から生命を守ります。CBRN防護システムを採用し、非常時の高性能かつ安定稼働を保障。有毒物質(放射性物質・VXガス・サリンなど)を99.995%遮断し、汚染度が下がるまで長期的に避難することが可能です。半世紀以上に渡る地下室専門の職人集団企業とのタイアップにより「地質調査から完成・ご納品まで」ワンストップ体制で構築いたします。



- 放射性物質
- 生物兵器 (炭疽菌・コレラ菌など)
- 化学兵器 (サリン・VXガスなど)
- 耐震
- 暴風

## CBRN防護システムについて

**C** 化学兵器 **B** 生物兵器

**R** 放射性物質 **N** 核兵器

### 99.995%有害物質を除去可能、世界の人々の安全を守り続けています。

CBRN防護システムとは、空气中に飛散した放射性物質や細菌・生体/化学兵器を体内へ摂りこまない為の空気ろ過システムです。避難後のシェルター内で作動し、収容者の生命を守ります。CBRN防護システムはイスラエルで開発されたものでその高い安全性から世界各国の公的機関などで導入されています。NATO(北大西洋条約機構)加盟30カ国をはじめ、60カ国以上の国防機関、警察・消防組織、官公庁や医療機関などの人々の安全をサポートしています。

<p>アメリカ</p> <p>軍事機関</p>	<p>ドイツ</p> <p>消防署 軍事機関</p>
<p>シンガポール</p> <p>地下鉄</p>	<p>イスラエル</p> <p>ホテル 軍事機関 医療機関</p>

り続けています。NATO(北大西洋条約機構)加盟30カ国の軍で導入

<p>日本</p> <p>官公庁</p>	<p>警察</p>	<p>消防署</p>
<p>医療機関</p>	<p>原子力発電所</p>	

## 認証ISO9001に従った品質管理

①品質保証 AQAP2110 ②電気安全 IEC60335-1  
 ③環境試験 MIL-STD810 D1822EN ④HEPAフィルターの効率 IEST-PR-CC001.3



# WORLD NET INTERNATIONAL



ワールドネットインターナショナル株式会社

☎ 042-440-6023 Email shelter@wni-jp.com URL <https://kakushelter.com>

【本 社】 〒105-0022 東京都港区海岸1-2-20 汐留ビルディング3F  
TEL:03-6721-8877 (代表) FAX:042-440-6021

【調布支社】 〒182-0036 東京都調布市飛田給2-22-8 シティエーステートビル2F  
TEL:042-440-6023 FAX:042-440-6021

【静岡工場】 〒425-0066 静岡県焼津市大島1603-3  
TEL:054-625-9990 FAX:054-625-9991

【静岡ショールーム／倉庫】  
〒425-0091 静岡県焼津市八楠4-39-14  
TEL:054-639-9120 FAX:054-639-9130



お取り扱い店